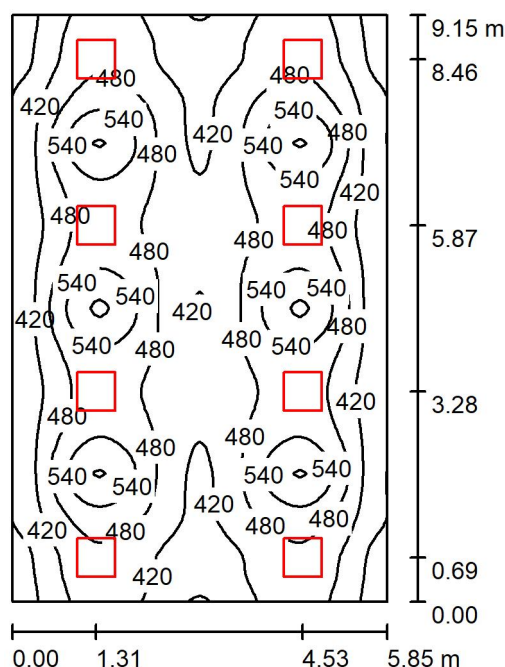


Pomieszczenie 0/04 / Podsumowanie



Wysokość pomieszczenia: 3.300 m, Wysokość montażu: 3.300 m,
Współczynnik konserwacji: 0.77

Wartości Lux, Skala 1:118

Powierzchnia	ρ [%]	E_m [lx]	E_{min} [lx]	E_{max} [lx]	E_{min} / E_m
Płaszczyzna pracy	/	461	318	612	0.689
Podłoga	20	410	279	495	0.680
Sufit	70	97	78	138	0.799
Ściany (4)	50	224	84	795	/

Płaszczyzna pracy:

Wysokość: 0.850 m
Siatka: 64 x 64 Punkty
Margines: 0.000 m

UGR

Lewa ściana
Dolna ściana
(CIE, SHR = 0.25.)

Wzdłuż- W poprzek do osi oświetlenia
17 17
17 17

Liczba punktów poniżej 400 lx (do IEQ-7): 16.67%.

Wykaz opraw

Nr.	Ilość	Etykieta (Czynnik korekcyjny)	Φ (Oprawa) [lm]	Φ (Lampy) [lm]	P [W]
1	8	LUXIONA TroII EU-PAN_LED_MPRM EUROPANEL LED 5800LM MICRO-PRM E 34 IP44 840 600X600 (1.000)	4914	5800	40.0
W sumie:			39313	46400	320.0

Specyfikacja mocy przyłączeniowej: $5.98 \text{ W/m}^2 = 1.30 \text{ W/m}^2/100 \text{ lx}$ (Powierzchnia podstawowa: 53.53 m^2)